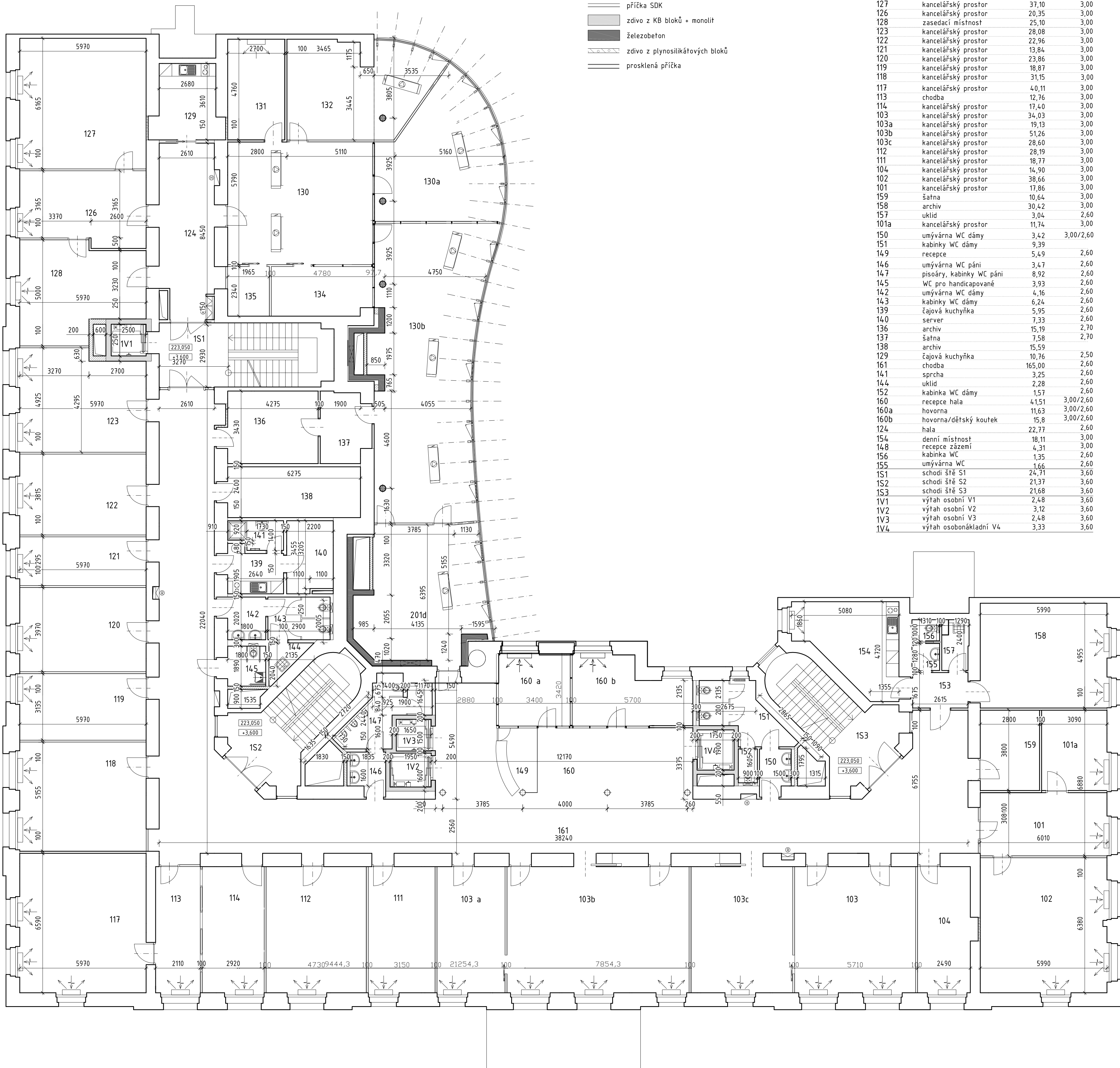


PŪDORYS 2.NP (1.PATRO)
M 1:100



čís. místnosti	účel využití	plocha [m ²]	sv. výška [m]
131	zasedací místnost	12,85	2,86
132	kancelářský prostor	29,06	2,86
130	kancelářský prostor	39,64	2,86
130a	kancelářský prostor	33,62	2,86
130b	kancelářský prostor	68,10	2,86
133	kancelářský prostor	34,42	2,86
134	hovorna	11,00	2,86
135	hovorna	4,60	2,86
127	kancelářský prostor	37,10	3,00
126	kancelářský prostor	20,35	3,00
128	zasedací místnost	25,10	3,00
123	kancelářský prostor	28,08	3,00
122	kancelářský prostor	22,96	3,00
121	kancelářský prostor	13,84	3,00
120	kancelářský prostor	23,86	3,00
119	kancelářský prostor	18,87	3,00
118	kancelářský prostor	31,15	3,00
117	kancelářský prostor	40,11	3,00
113	chodba	12,76	3,00
114	kancelářský prostor	17,40	3,00
103	kancelářský prostor	34,03	3,00
103a	kancelářský prostor	19,13	3,00
103b	kancelářský prostor	51,26	3,00
103c	kancelářský prostor	28,60	3,00
112	kancelářský prostor	28,19	3,00
111	kancelářský prostor	18,77	3,00
104	kancelářský prostor	14,90	3,00
102	kancelářský prostor	38,66	3,00
101	kancelářský prostor	17,86	3,00
159	šatna	10,64	3,00
158	archiv	30,42	3,00
157	uklid	3,04	2,60
101a	kancelářský prostor	11,74	3,00
150	umývárna WC dámy	3,42	3,00/2,60
151	kabinky WC dámy	9,39	
149	recepc	5,49	2,60
146	umývárna WC páni	3,47	2,60
147	pisárny, kabinky WC páni	8,92	2,60
145	WC pro handicapované	3,93	2,60
142	umývárna WC dámy	4,16	2,60
143	kabinky WC dámy	6,24	2,60
139	čajová kuchyňka	5,95	2,60
136	server	15,19	2,70
137	archiv	7,58	2,70
138	archiv	15,59	
129	čajová kuchyňka	10,76	2,50
161	chodba	165,00	2,60
141	sprcha	3,25	2,60
144	uklid	2,28	2,60
152	kabinka WC dámy	1,57	2,60
160	recepc hala	4,151	3,00/2,60
160a	hovorna	11,63	3,00/2,60
160b	hovorna/dětský koutek	15,8	3,00/2,60
124	hala	22,77	2,60
154	denní místnost	18,11	3,00
148	recepc žázemi	4,31	3,00
156	kabinka WC	1,35	2,60
155	umývárna WC	1,66	2,60
151	schodi šité S1	24,71	3,60
152	schodi šité S2	21,37	3,60
153	schodi šité S3	21,68	3,60
1v1	výtah osobní V1	2,48	3,60
1v2	výtah osobní V2	3,12	3,60
1v3	výtah osobní V3	2,48	3,60
1v4	výtah osobnákadní V4	3,33	3,60

VYPRACOVAL	PROJEKTANT	MILENA KUBINOVÁ PROJEKTOVÁ KANCELÁŘ A STAVEBNÍ JEDNATELSTVÍ CHOBOTSKÁ 1729 250 01 BRANDÝS NAD LABEM	PARÉ ČÍSLO
	M.Kubínová		
INVESTOR:	Česká část Praha 6 Mst. armády 601/23 16052, Praha 6	Profese Formáty A4 Měřítko	stavební 8 1:100
STAVBA:	SKUTEČNÉ PROVEDENÍ STAVBY objekt M.O. Praha 6 Cst. armády 601/23, 16052, Praha 6	Datum Zak. číslo Výkres č.	01/2022 1537/22 5
VÝKRES:	PŮDORYS 2.NP		